



Content Systems

Corporate Power Purchase Agreement (cPPA)

Doświadczenie bezpośrednio wspierania
przedsiębiorstw produkcyjnych w wyborze modelu
zakupu energii i negocjacjach warunków umowy

Konwersatorium Inteligentna Energetyka, 22.11.2022

FABUŁA

- Działalność rynkowa Content Systems
- Krótkie wprowadzenie do tematyki cPPA
- Kontekst sytuacyjny z perspektywy Klienta
- Oferta rynkowa
- Otoczenie rynkowe
- Analizowany wariant cPPA
- Wybór modelu rozliczeń
- Proces zawiązania kontraktu

Opowieść z wykorzystaniem danych zanonimizowanych – wynika z umów o zaufaniu poufności.

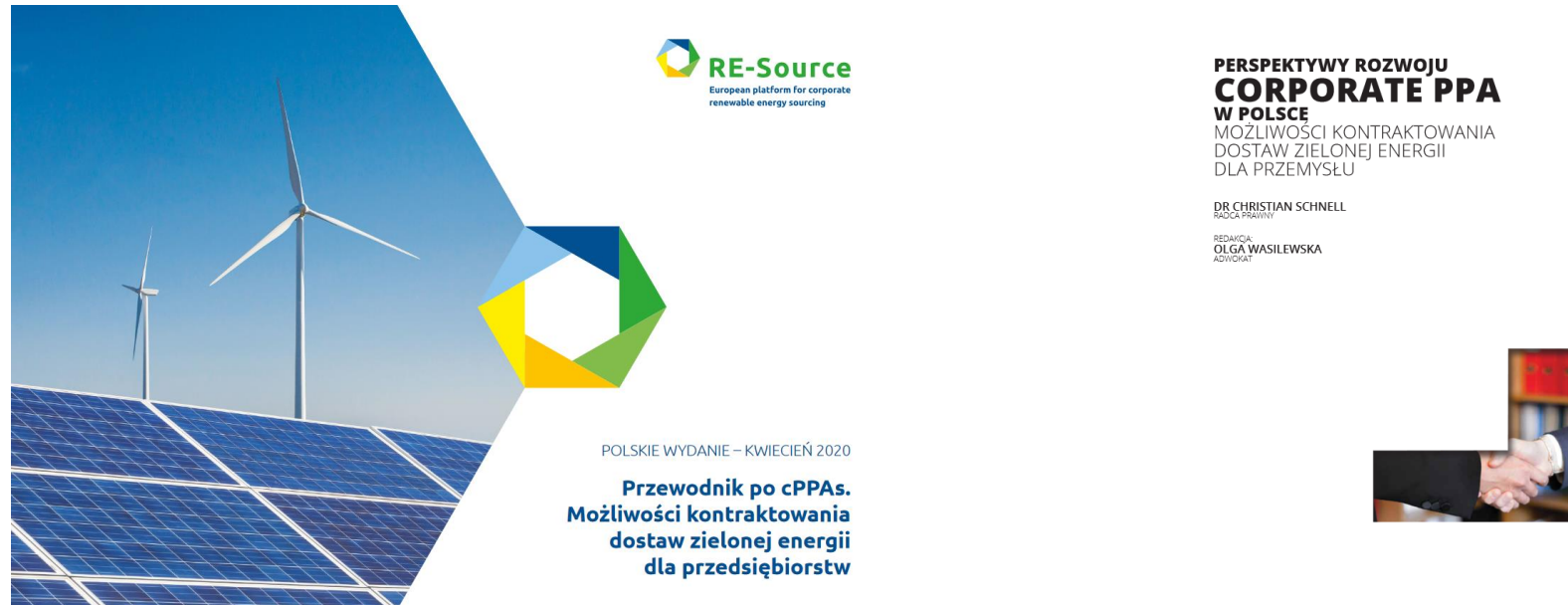


Energetyka odnawialna dla biznesu i samorządów

Wsparcie konsultingowe i menadżerskie w
procesie transformacji do zasilania OZE

DLA KLIENTÓW

KRÓTKIE WPROWADZENIE DO TEMATYKI cPPA



cPPA (Corporate Power Purchase Agreement) to **korporacyjna umowa zakupu energii, na mocy której odbiorca biznesowy decyduje się na zakup energii elektrycznej bezpośrednio od wytwórcy OZE.**

KONTEKST SYTUACYJNY Z PERSPEKTYWY KLIENTA

- spółka będąca właścicielem dwóch przedsiębiorstw produkcyjnych
- przedsiębiorstwa spółki zlokalizowane w miejscach obsługiwanych energetycznie przez różnych operatorów sieci dystrybucji
- spółka zainteresowana zwiększeniem wykorzystania zielonej energii

Dlaczego ?

- poprawa wizerunku
- zwiększenie opłacalności ekonomicznej
- spełnienie zobowiązania wobec głównego odbiorcy

Produkty dostarczane głównemu odbiorcy mają być od określonej daty produkowane wyłącznie z wykorzystaniem energii elektrycznej pochodzącej w 100 % z OZE.



KONTEKST SYTUACYJNY Z PERSPEKTYWY KLIENTA

Możliwe opcje spółki:

- własne źródła OZE
- zakup energii z OZE od wytwórcy
- zakup gwarancji pochodzenia (opcja ostateczna)

Podjęte działania wstępne:

- wstępna weryfikacja możliwości budowy własnych źródeł OZE na terenie zakładów
- rozeznanie rynku pod kątem cPPA

KONTEKST SYTUACYJNY Z PERSPEKTYWY KLIENTA

Efekt działań wstępnych

dot. własne źródła OZE na terenie zakładów

- zweryfikowanie poziomu (%) pokrycia zużycia energii el. w zakładach
- brak gwarancji uzyskania warunków przyłączenia źródeł do sieci OSD

dot. cPPA

- otrzymanie ofert kontraktowych (ceny, okresu zakontraktowania, wolumen)

OFERTA RYNKOWA

- Wytwórcy
- Termin dostępności źródeł (2023-25)
- Technologia (wiatr, PV, mix)
- Proponowane ceny dla cPPA (350 – 1200 PLN / MWh netto)
- Min. & max okres obowiązywania kontraktu (1-15 lat)
- Minimalny wolumen kontraktowy (określony lub brak)
- Model dostaw energii (pay-as-produced lub baseload)
- Formuła cenowa (indeksowana, SPOT, średnia z TGE z danego okresu)



OKOLICZNOŚCI RYNKOWE

CHWILĘ PRZED I W TRAKCIE DECYZJI O WEJŚCIU cPPA

- spektakularny wzrost cen energii na TGE
 - spektakularny wzrost cen oferowanych przez głównych sprzedawców
 - zamrożenie cen dla firm
- znaczący wpływ regulacji rządowych na wytwórców OZE i spółki obrotu

Niestabilność

ANALIZOWANY WARIANT cPPA

cPPA OFF-SITE ZA POŚREDNICTWEM SIECI (FIZYCZNY)



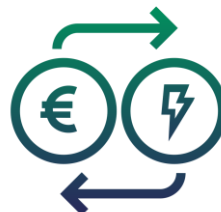
OSD:

- dystrybuje energię do Odbiorcy
- nie jest stroną umowy cPPA
- zawarcie umowy z OSD przez Odbiorcę jest warunkiem koniecznym cPPA

Wytwórca - źródła OZE



Spółka obrotu



Odbiorca - przedsiębiorstwo



Energia

Gwarancje Pochodzenia

Energia + Gwarancje Pochodzenia

Usługa bilansowania handlowego

Opłaty za obsługę umowy

Opłata za energię i gwarancje pochodzenia

Wytwórca:

- zajmuje się utrzymaniem aktywów
- ponosi wszystkie koszty budowy i utrzymania aktywów

Finansowanie: kredytodawca np. bank.

cPPA stanowią zabezpieczenie dla zwrotu z inwestycji poprzez redukcję niepewności przepływu gotówki.

Odbiorca ponosi koszty:

- energii z OZE
- dostaw energii (dystrybucja)
- bilansowania handlowego, w tym dokupienia i sprzedaży nadwyżek energii na rynku hurt
- opłat za obsługę umowy



Content Systems

WYBÓR MODELU ROZLICZEŃ

WYBÓR STRUKTURY KONTAKTU POMIĘDZY MODELAMI PAY-AS-PRODUCED I BASELOAD

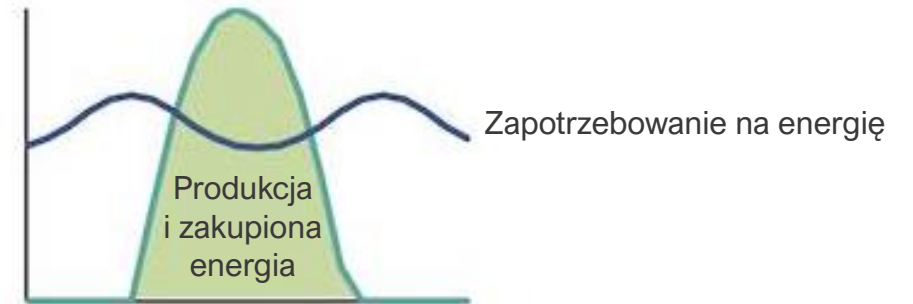
Pay-as-produced -> odbiorca jest zobowiązany do zapłaty za wyprodukowaną/dostarczoną do punktu poboru energię w aktywach OZE lub za część produkcji z wszystkich aktywów

Różnica między energią zakupioną a profilem zużycia odbiorcy musi zostać rozliczona na rynku giełdowym przez odbiorcę. Ryzyko po stronie odbiorcy, cena niższa.

Baseload -> energia jest sprzedawana w oparciu o określony stały profil (godzinowy, dzienny lub roczny)

Różnica między energią wyprodukowaną i stałym wolumenem kontraktu musi zostać rozliczona na rynku giełdowym przez sprzedawcę. Ryzyko po stronie sprzedawcy, cena wyższa.

Pay-as-produced



Baseload



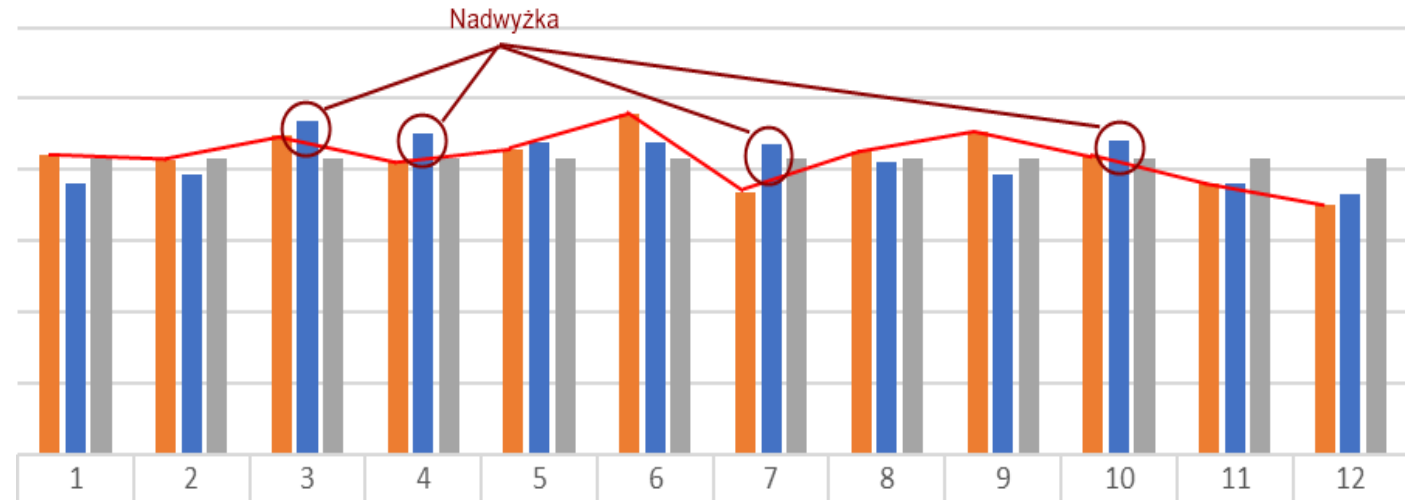
Źródło grafiki: reneweconomy.com.au

WYBÓR MODELU ROZLICZEŃ

WYBÓR STRUKTURY KONTAKTU POMIĘDZY MODELAMI PAY-AS-PRODUCED I BASELOAD

Wybór modelu rozliczeń w oparciu o:

- historyczne profile zużycia energii el. w zakładach
- predykcje produkcji energii el. ze źródeł
- określenie współczynnika nieskorelowania profili zużycia z profilem produkcji z OZE dla obu modeli
- określenie relacji kosztowej z uwzględnieniem różnic w cenach energii na Rynku Dnia Następnego TGE w ujęciu godzinowym



Zapotrzebowanie na energię oraz dostawy energii w różnych modelach w poszczególnych miesiącach (ujęcie procentowe)



PROCES ZAWIĄZANIA KONTRAKTU

- badanie prawne projektu umowy cPPA
- zapytania ofertowe na podmiot bilansujący i wybór spółki obrotu
- przygotowanie umowy z udziałem spółki obrotu i wytwórcy



Szacowany czas trwania prac od otrzymania oferty do podpisania kontraktu: 7-12 m-cy