



# INTEGRACJA OZE/URE Z ARCHITEKTURĄ

felieton ilustrowany

12.01.2011

numer 4

BARBARA P. JĘKOT



**OZE** : BIOMASA - **SŁOŃCE** - WIATR - GEOTERMIA - WODA - ŚMIECI  
 NOWY BUDYNEK - ODRESTAUROWANY - **MODERNIZACJA**  
 DOM JEDNORODZINNY - MIESZKANIÓWKA - **DROGA SZYBKIEGO RUCHU**  
 BIURO - OŚWIATA - USŁUGI - HANDEL - SĄD - ZAKŁAD KARNY - INNE

Obiekt: ekrany dźwiękochłonne  
 zintegrowane z PV

Miejsce: Droga A 92, FREISING  
 k/lotniska MONACHIUM, NIEMCY

## 2 w 1 (wielofunkcyjność) PV jako ekrany dźwiękochłonne

### Elementy kluczowe:

- Największy projekt pilotażowy (w roku 2003) integrujący ogniwa fotowoltaiczne (PV) z ekranem dźwiękochłonnym
- Łącznie 500 kWp na długości ponad 1 km z czego: 338 kWp (eksperymentalne PV na bazie modułów ceramicznych typ 'I 50 CER' konkurujących z tradycyjnymi laminatowymi) ma ekspozycję południową i pełni funkcję ekranu dźwiękochłonnego a 162 kWp to tradycyjne PV 'I 150' zainstalowane na ścianie betonowej w celu możliwości porównania osiągniętych wyników

### ponadto:

- Integracja innowacyjności/energooszczędności w przemyśle elektroenergetycznym i budowy dróg

Projekt: ISOFOTON & EC DG-TREN.

Realizacja: 2003

<http://www.asilin.org>

<http://www.photovoltaiik-guide.de>



[http://3.bp.blogspot.com/\\_RKnabbf2XAII/SwpuPwLzKDII/AAAAAAAAAA/wX3bPURhFbtU/s320/freising-solar.jpg](http://3.bp.blogspot.com/_RKnabbf2XAII/SwpuPwLzKDII/AAAAAAAAAA/wX3bPURhFbtU/s320/freising-solar.jpg)

<http://www.gehrlicher.com/typo3temp/pics/843b241b87.jpg>

<http://www.kohlhauer.com/media/images/mhatsbilder/produkt/photovoltaiik/photovoltaiik3.jpg>

[http://www.photovoltaiik-guide.de/wp-content/uploads/300-dpi\\_Isofoton-Projekt-PV-Soundless-2-225x300.jpg](http://www.photovoltaiik-guide.de/wp-content/uploads/300-dpi_Isofoton-Projekt-PV-Soundless-2-225x300.jpg)

**OZE** : BIOMASA - **SŁOŃCE** - WIATR - GEOTERMIA - WODA - ŚMIECI  
 NOWY BUDYNEK - ODRESTAUROWANY - **MODERNIZACJA**  
 DOM JEDNORODZINNY - MIESZKANIÓWKA - **DROGA SZYBKIEGO RUCHU**  
 BIURO - OŚWIATA - USŁUGI - HANDEL - SĄD - ZAKŁAD KARNY - INNE

Obiekt: ekranizowanie/wyciszenie  
 hałasu węzła drogowego  
 Miejsce: AUBRUGG, k/ ZURICHU,  
 SZWAJCARIA

## 1-szy na świecie dwustronny PV ogniwa Pn/Pd + ekran dźwiękochłonny

### Elementy kluczowe:

- Innowacyjny system bazujący na patencie TNC pozwala na stosowanie fotowoltaicznych ekranów dźwiękochłonnych nawet przy Pn/Pd orientacji dróg – ogniwa absorbują energię słoneczną z obu stron i są konkurencyjne do standardowych modułów zorientowanych na południe
- Dźwiękochłonne PV na długości 120 m zastąpiły istniejącą ścianę balustrady wiaduktu (prace instalacyjne wykonano w 3 dni)

### ponadto:

- Przedsięwzięcie eksperymentalne integrujące działalność potentatów z odmiennych branż (budowa dróg + odnawialne źródła energii i ekologia)

Pomysł: ASEA GmbH & Kohlhauer  
 GmbH  
 Realizacja: 1997



<http://www.kohlhauer.com/media/images/inhalt/sbilder/produkt/photovoltaik/photovoltaik8.jpg>



<http://www.kohlhauer.com/media/images/inhalt/sbilder/produkt/photovoltaik/photovoltaik4.jpg>



<http://www.kohlhauer.com/media/images/inhalt/sbilder/produkt/photovoltaik/photovoltaik6.jpg>



<http://www.kohlhauer.com/media/images/inhalt/sbilder/produkt/photovoltaik/photovoltaik9.jpg>



<http://www.kohlhauer.com/media/images/inhalt/sbilder/produkt/photovoltaik/photovoltaik7.jpg>

<http://www.kohlhauer.com/media/images/inhalt/sbilder/produkt/photovoltaik/photovoltaik5-vorschau.jpg>



<http://www.kohlhauer.com/englisch/produkte-photovoltaik-bild4.php>

**OZE :** BIOMASA - **SŁOŃCE** - WIATR - GEOTERMIA - WODA - ŚMIECI  
NOWY BUDYNEK - ODRESTAUROWANY - **MODERNIZACJA**  
DOM JEDNORODZINNY - MIESZKANIÓWKA - **DROGA SZYBKIEGO RUCHU**  
BIURO - OŚWIATA - USŁUGI - HANDEL - SĄD - ZAKŁAD KARNY - INNE

Obiekt: **ekranizowanie/wyciszenie**  
**hałasu z autostrady I-10**  
Miejsce: **SANTA MONICA**  
**KALIFORNIA, USA**

## droga expressowa 'owinięta' ogniwami PV + ekran dźwiękochłonny



[http://ceramics.org/ceramicstechnology/wp-content/uploads/2010/12/serpent\\_persp\\_2-300x225.jpg](http://ceramics.org/ceramicstechnology/wp-content/uploads/2010/12/serpent_persp_2-300x225.jpg)



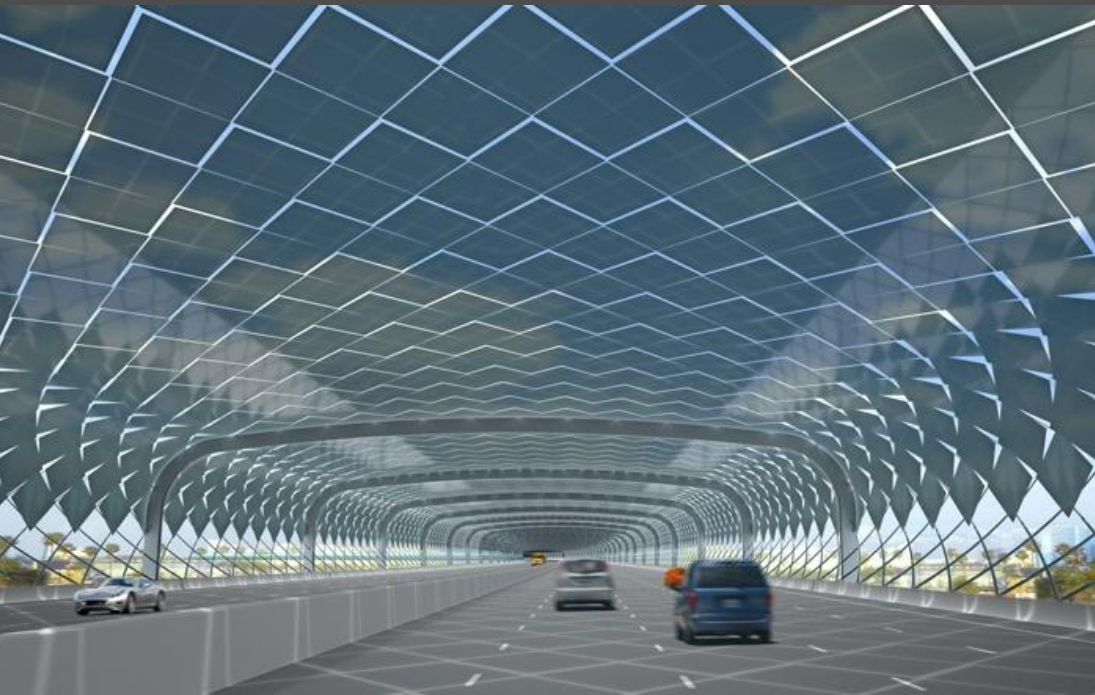
Mans Tham

### Elementy kluczowe:

- Projekt wizjonerski tunelu dźwiękochłonnego kryjącego ekspresową drogę – około 929 000 m<sup>2</sup> ogniw fotowoltaicznych (PV) potencjalnie dostarczających rocznie 115 GWh (równowartość zasilania miasta wielkości Wenecji)

### ponadto:

- Wytwarzanie energii w środowisku zurbanizowanym - przykład projektowania zintegrowanego z kontekstem miejsca
- Promocja nowych konstrukcji powiązanych z nowymi formami pozyskiwania energii ze źródeł odnawialnych



Wizja: MANS THAM Architect & UrbanStrategist  
Propozycja: 2010

<http://www.manstham.com>

<http://ceramics.org/ceramicstechnology/tag/pv-highway>

Mans Tham

[http://ceramics.org/ceramicstechnology/wp-content/uploads/2010/12/serpent\\_persp\\_1-300x186.jpg](http://ceramics.org/ceramicstechnology/wp-content/uploads/2010/12/serpent_persp_1-300x186.jpg)

**OZE :** BIOMASA - **SŁOŃCE** - WIATR - GEOTERMIA - WODA - ŚMIECI  
**NOWY BUDYNEK** - ODRESTAUROWANY - MODERNIZACJA  
 DOM JEDNORODZINNY - MIESZKANIÓWKA - **TRANSPORT LOTNISKO**  
 BIURO - OŚWIATA - USŁUGI - HANDEL - SĄD - ZAKŁAD KARNY - INNE

Obiekt: **TERMINAL 2, LOTNISKO**  
 (im. Franza Josefa Straussa)  
 Miejsce: **MONACHIUM, NIEMCY**

## lotnisko i energia PV na dachu terminalu

### Elementy kluczowe:

- Jeden z największych tego typu projektów - ogniwa fotowoltaiczne na dachu terminalu lotniczego - rocznie 500 MWh (równowartość 200 domostw)
- Wysoka produkcja energii możliwa nawet w zimie (dzięki zastosowaniu polikrystalicznych ogniw krzemowych oraz optymalnego kąta montażu ogniw - nachylenie 20% w stronę południa)

### ponadto:

W roku 2005 i 2006 lotnisko to zyskało miano najlepszego europejskiego i 3-go na świecie (po Singapurze i Hong Kongu)

Projekt: KOCH & Partner, Monachium  
 Realizacja: **2003**



[http://www.bp.com/liveassets/bp\\_internet/globalbp/STAGING/global\\_assets/images/press/solar\\_munich\\_airport\\_3008x2000.jpg](http://www.bp.com/liveassets/bp_internet/globalbp/STAGING/global_assets/images/press/solar_munich_airport_3008x2000.jpg)

<http://www.airport-technology.com/projects/munich/images/3-terminal-2.jpg>

<http://www.airport-technology.com/projects/munich>

**OZE** : BIOMASA - **SŁOŃCE** - WIATR - GEOTERMIA - WODA - ŚMIECI  
 NOWY BUDYNEK - ODRESTAUROWANY - **MODERNIZACJA**  
 DOM JEDNORODZINNY - MIESZKANIÓWKA - **TRANSPORT LOTNISKO**  
 BIURO - OŚWIATA - USŁUGI - HANDEL - SĄD - ZAKŁAD KARNY - INNE

Obiekt: **TERMINAL 1, LOTNISKO**  
 krajowe i międzynarodowe  
 Miejsce: **ADELAIDE, AUSTRALIA**

## lotnisko i energia PV na dachu terminalu

### Elementy kluczowe:

- Ogniwa fotowoltaiczne (PV) 114 kWp pokrywające 1 174 m<sup>2</sup> dachu terminalu lotniczego (jedna z większych modernizacji wprowadzająca tego typu innowacyjne technologie w roku 2008 przez BP Solar) generuje 160 MWh (równowartość zapotrzebowania rocznego około 30-tu typowych domów)
- Druga co do wielkości w południowej Australii instalacja ogniów fotowoltaicznych (PV) zainstalowanych na dachu i przyłączonych do linii elektroenergetycznej

### ponadto:

- Piąte co do wielkości w Australii lotnisko zyskało miano drugiego najlepszego na świecie w kategorii 5-15 milionów pasażerów

Projekt: **BP Sollar**  
 Realizacja: **2008**



Image courtesy of Adelaide Airport Limited



<http://www.airport-technology.com/projects/adelaide/images/ADELAIDE-1.jpg>



[http://www.bp.com/liveassets/bp\\_internet/solar/bp\\_solar\\_australia/S\\_TAGING/local\\_assets/images/Solar\\_Adelaide\\_Airport\\_180x144.jpg](http://www.bp.com/liveassets/bp_internet/solar/bp_solar_australia/S_TAGING/local_assets/images/Solar_Adelaide_Airport_180x144.jpg)



<http://www.climatechange.sa.gov.au/uploads/images/Airport.jpg>



<http://www.airport-technology.com/projects/adelaide/images/AD4.jpg>



<http://www.airport-technology.com/projects/adelaide>

<http://www.climatechange.sa.gov.au/index.php?page=renewable-energy-in-sa>

<http://www.airport-technology.com/projects/adelaide/images/13-adelaide-airport>

**OZE** : BIOMASA - **SŁOŃCE** - WIATR - **GEOTERMIA** - WODA - ŚMIECI  
**NOWY BUDYNEK** - ODRESTAUROWANY - MODERNIZACJA  
**DOM JEDNORODZINNY** - MIESZKANIÓWKA - TRANSPORT LOTNISKO  
 BIURO - OŚWIATA - USŁUGI - HANDEL - SĄD - ZAKŁAD KARNY - INNE

Idea: **Branie z natury i podążanie za nią**  
 Obiekt: dom własny autorski  
 Miejsce: **FREIBURG, NIEMCY**

## heliotrop

### 1-szy dom plus energetyczny cz.1

#### Elementy kluczowe:

- Dwustronne ogniwa fotowoltaiczne (PV) 6,6 kWp (54m<sup>2</sup>) z systemem nadążnej regulacji ogniwami (wzrost energii o 30-40%) zainstalowane na dachu (zmieniają położenie podążając za słońcem i w zależności od pory roku i pogody produkują od 4 do 6 razy więcej energii niż zużywa ten dom)
- Pompa ciepła
- CHP - kogenerator wytwarzający energię elektryczną i ciepło

#### ponadto:

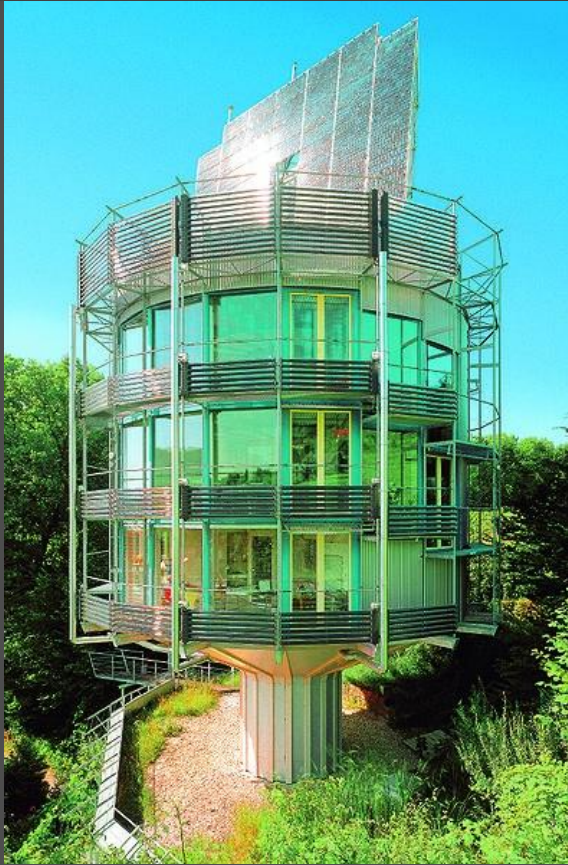
- Dom rotuje/obraca się (15°/h) optymalizując nasłonecznienie (oświetlenie i nagrzewanie), które wpływa na zmniejszenie zapotrzebowania na energię

Projekt: Rolf Disch Solar Architektur  
 Realizacja: **1994**

<http://www.rolfdisch.de>

[http://en.wikipedia.org/wiki/Heliotrop\\_Rotating\\_House](http://en.wikipedia.org/wiki/Heliotrop_Rotating_House)

[http://en.wikipedia.org/wiki/Heliotrope\\_%28building%29](http://en.wikipedia.org/wiki/Heliotrope_%28building%29)



<http://upload.wikimedia.org/wikipedia/en/2/26/LuftHeliotrop.JPG>



[http://upload.wikimedia.org/wikipedia/commons/thumb/2/20/Heliotrop\\_%28Geb%C3%A4ude%29.jpg](http://upload.wikimedia.org/wikipedia/commons/thumb/2/20/Heliotrop_%28Geb%C3%A4ude%29.jpg)



<http://www.architecture-view.com/wp-content/uploads/2010/09/Heliotrope-Solar-Home-Solar-Panel-System.jpg>



<http://www.architecture-view.com/wp-content/uploads/2010/09/Heliotrope-Solar-Home-Design-View.jpg>

[http://upload.wikimedia.org/wikipedia/commons/thumb/2/20/Heliotrop\\_%28Geb%C3%A4ude%29.jpg/220px-Heliotrop\\_%28Geb%C3%A4ude%29.jpg](http://upload.wikimedia.org/wikipedia/commons/thumb/2/20/Heliotrop_%28Geb%C3%A4ude%29.jpg/220px-Heliotrop_%28Geb%C3%A4ude%29.jpg)

**OZE** : BIOMASA - **SŁOŃCE** - WIATR - **GEOTERMIA** - WODA - ŚMIECI  
**NOWY BUDYNEK** - ODRESTAUROWANY - MODERNIZACJA  
**DOM JEDNORODZINNY** - MIESZKANIÓWKA - TRANSPORT LOTNISKO  
 BIURO - OŚWIATA - USŁUGI - HANDEL - SĄD - ZAKŁAD KARNY - INNE

Idea: **Branie z natury i podążanie za nią**  
 Obiekt: dom własny autorski  
 Miejsce: **FREIBURG, NIEMCY**

## heliotrop 1-szy dom plus energetyczny cz.2

### Elementy kluczowe:

- System grzania wody użytkowej w rurach balustrady balkonu (34,5m<sup>2</sup>)
- Rury termiczne prowadzone we wnętrzu – zintegrowane z cyrkulacją wewnętrzną i centralną kolumną konstrukcyjną
- Potrójne szklenie otworów okiennych i drzwiowych (U=0,5) oraz izolowane ściany (U=0,12)

### ponadto:

- Woda deszczowa zbierana, filtrowana i używana
- Panele ogniwo PV mają specjalne zabezpieczenia na wypadek silnych wiatrów

Projekt: Rolf Disch Solar Architektur  
 Realizacja: **1994**

<http://www.rolfdisch.de>

[http://en.wikipedia.org/wiki/Heliotrop\\_Rotating\\_House](http://en.wikipedia.org/wiki/Heliotrop_Rotating_House)

[http://en.wikipedia.org/wiki/Heliotrope\\_%28building%29](http://en.wikipedia.org/wiki/Heliotrope_%28building%29)



[http://www.rolfdisch.de/files/pdf/HELIOTROP\\_ENGLISCH.pdf](http://www.rolfdisch.de/files/pdf/HELIOTROP_ENGLISCH.pdf)

[http://www.luxuryhousedesign.com/wp-content/uploads/2010/12/New-House-Solar-Collecting-by-Rolf-Disch%E2%80%99s\\_2.jpg](http://www.luxuryhousedesign.com/wp-content/uploads/2010/12/New-House-Solar-Collecting-by-Rolf-Disch%E2%80%99s_2.jpg)

<http://www.architecture-view.com/wp-content/uploads/2010/09/Heliotrope-Solar-Home-Thermal-Pipes.jpg>

[http://www.luxuryhousedesign.com/wp-content/uploads/2010/12/New-House-Solar-Collecting-by-Rolf-Disch%E2%80%99s\\_3.jpg](http://www.luxuryhousedesign.com/wp-content/uploads/2010/12/New-House-Solar-Collecting-by-Rolf-Disch%E2%80%99s_3.jpg)



**OZE** : BIOMASA - **SŁOŃCE** - WIATR - GEOTERMIA - WODA - ŚMIECI  
**NOWY BUDYNEK** - ODRESTAUROWANY - MODERNIZACJA  
 DOM JEDNORODZINNY - MIESZKANIÓWKA - TRANSPORT LOTNISKO  
**BIURO - CENTRUM INFORMACYJNE** - USŁUGI - HANDEL - SĄD

Obiekt: Fabryka Hansgrohe  
 Miejsce: **OFFENBURG, NIEMCY**

## wieża słońca znak firmowy przemysłu

### Elementy kluczowe:

- Ogniwa fotowoltaiczne (PV) dostarczają energii elektrycznej (która mogłaby zasiliać około 40-tu domów) - jest odprowadzana do sieci w fabryce

### ponadto:

- Fabryka współpracuje z instytucjami naukowo-badawczymi i stosuje wszelakie formy recyklingu (użytkuje 85% materiałów, które nie trafiają na śmietnik i nie zaśmiecają/nie skażają środowiska – dane z roku 2004)
- Odzyskuje nikiel i mosiądz z kranów oraz tworzywa używane do formowania głowic prysznic i uchwytów
- W roku 1987 firma ta wprowadziła na rynek prysznic Mistral Eco zmniejszający zużycie wody o 50%

Projekt: Rolf Disch Solar Architektur  
 Realizacja: **1994**

<http://www.rolfdisch.de>

[http://www.hansgrohe.co.uk/uk\\_en/73836.htm](http://www.hansgrohe.co.uk/uk_en/73836.htm)



[http://www.hansgrohe.co.uk/pic/UK/solar\\_plant\\_in\\_offenburgh.jpg](http://www.hansgrohe.co.uk/pic/UK/solar_plant_in_offenburgh.jpg)

[http://www.auro.de/referenzen/deutschland/bilder\\_referenzen\\_dtl/heliotrop/heliotrop\\_4.jpg](http://www.auro.de/referenzen/deutschland/bilder_referenzen_dtl/heliotrop/heliotrop_4.jpg)



[http://www.hansgrohe.com/assets/global/ecosmart\\_en.pdf](http://www.hansgrohe.com/assets/global/ecosmart_en.pdf)

**OZE** : BIOMASA - **SŁOŃCE** - WIATR - GEOTERMIA - WODA - ŚMIECI  
**NOWY BUDYNEK** - ODRESTAUROWANY - MODERNIZACJA  
 DOM JEDNORODZINNY - MIESZKANIÓWKA - DOM SENIORA  
**BIURO** - OŚWIATA - USŁUGI - HANDEL - SĄD - ZAKŁAD KARNY - INNE

Obiekt: Dr Jockisch  
 Miejsce: LANDSHUT, BAWARIA, NIEMCY

## PV z nadążną regulacją innowacyjny jednoosiowy system

### Elementy kluczowe:

Łącznie 270 kWp ogniw  
 fotowoltaicznych:

- PV jako część elewacji - system żaluzji w przeszklonym 5-cio kondygnacyjnym cylindrycznym budynku o średnicy 18 m - umieszczone na konstrukcji stalowej (która jest sterowana/obracana wokół osi) i podążają za słońcem a jednocześnie zacinają zbyt nasłonecznione partie wnętrza
- PV w formie eliptycznej (również system nadążny) na dachu chronią salę konferencyjną na najwyższej kondygnacji przed bezpośrednią radiacją słoneczną

### ponadto:

- Nagroda za innowacyjny system zintegrowany z budynkiem oraz za nadążną regulację jedno-osiową

Projekt: Architekten HBH  
 Realizacja: 2000

<http://www.architekten-hbh.de>

<http://www.gehrlicher.com/us/home/company/references/highlights>



Stefan Müller-Naumann / Architekten HBH



Stefan Müller-Naumann / Architekten HBH



Stefan Müller-Naumann / Architekten HBH



Stefan Müller-Naumann / Architekten HBH

Stefan Müller-Naumann / Architekten HBH

**OZE** : BIOMASA - **SŁOŃCE** - WIATR - GEOTERMIA - WODA - ŚMIECI  
**NOWY BUDYNEK** - ODRESTAUROWANY - MODERNIZACJA  
 DOM JEDNORODZINNY - **MIESZKANIÓWKA** - TRANSPORT LOTNIŚKO  
 BIURO - OŚWIATA - USŁUGI - HANDEL - SĄD - ZAKŁAD KARNY - INNE

Obiekt: 'Słoneczna Wioska'  
 zespół 58 mieszkań

Miejsce: VAUBAN, FREIBURG, NIEMCY

## minimalizacja + maksymalizacja 1-sze osiedle plus energetyczne

### Elementy kluczowe:

- Ogniwa fotowoltaiczne (PV) zainstalowane na dachach generują 420 MWh energii – około 445 kW w szczycie
- Oszczędności roczne 200 000 litrów oleju i 500 ton CO<sub>2</sub>
- Integracja złożeń domy pasywnego i plus energetycznego poprzez minimalizację zużycia i maksymalizację wytwarzania energii

### ponadto:

- Roztropny dobór materiałów, AGD, możliwości transportu, metod budowlano-konstrukcyjnych
- Założenie urbanistyczne bazuje na orientacji, odległościach i proporcjach umożliwiających odpowiednie nasłonecznienie

Projekt: Rolf Disch Solar Architektur  
 Realizacja: 2000

<http://www.rolfdisch.de>

<http://www.zigersnead.com/current/blog/post/solarsiedlung-by-rolf-disch/01-11-2008/623/>



<http://www.forcedgreen.com/2010/08/germany-is-on-green-fire>  
<http://upload.wikimedia.org/wikipedia/en/thumb/9/9b/LuftSS.jpg/800px-LuftSS.jpg>

<http://www.rolfdisch.de/thumbs.php?src=files/pics/pi>  
[cs/8119\\_e5c0796\\_korrigiert\\_kopie.jpg&w=425](http://www.rolfdisch.de/thumbs.php?src=files/pics/pi)

<http://t2.gstatic.com/images?q=tbn:ANd9GcSTpWs2hK25g2qqPOD>  
[K-2GyJZB185qqr14QbNvB2VPAIH2HYqmRA](http://www.rolfdisch.de/thumbs.php?src=files/pics/8)

<http://www.rolfdisch.de/thumbs.php?src=files/pics/8>  
[267tr14\\_kopie\\_2.jpg&w=425](http://www.rolfdisch.de/thumbs.php?src=files/pics/8)

<http://expo2010.freiburg>

<http://expo2010.freiburg>

**OZE** : BIOMASA - **SŁOŃCE** - WIATR - GEOTERMIA - WODA - ŚMIECI  
**NOWY BUDYNEK** - ODRESTAUROWANY - MODERNIZACJA  
 DOM JEDNORODZINNY - **MIESZKANIÓWKA** - TRANSPORT LOTNISKO  
 BIURO - OŚWIATA - **USŁUGI - HANDEL** - SĄD - ZAKŁAD KARNY - INNE

Obiekt: 'Słoneczny Statek'  
 budynek wielofunkcyjny

Miejsce: VAUBAN, FREIBURG, NIEMCY

## 1-szy budynek komercyjny plus energetyczny

### Elementy kluczowe:

- Budynek o długości około 120 m jest ekranem dźwiękochłonnym dla 'Słonecznej Wioski' i również ma ogniwa fotowoltaiczne (PV) zainstalowane na dachu
- Cały zespół produkuje 4 x tyle energii ile zużywa i nadwyżki są odprowadzane do sieci (rocznie około 1 GWh)

### ponadto:

- Zastosowano potrójne przeszklenia okien i drzwi, materiały dźwiękochłonne i izolacyjne o podwyższonych parametrach
- Zespół bazuje na komunikacji miejskiej i rowerach a ponadto zapewnia 138 podziemnych miejsc parkingowych

Projekt: Rolf Disch Solar Architect  
 Realizacja: 2004

<http://www.rolfdisch.de>

<http://www.forcedgreen.com/2010/08/germany-is-on-green-fire>



<http://www.rolfdisch.de>



<http://www.forcedgreen.com/2010/08/germany-is-on-green-fire>



[http://www.rolfdisch.de/thumbs.php?src=files/pics/5287/omenschiff\\_von\\_vorne\\_fairkorrigiert\\_kopie.jpg&w=250](http://www.rolfdisch.de/thumbs.php?src=files/pics/5287/omenschiff_von_vorne_fairkorrigiert_kopie.jpg&w=250)



[http://www.rolfdisch.de/thumbs.php?src=files/pics/1348endtest\\_mit\\_gruenem\\_rasen\\_4\\_1.jpg&w=425](http://www.rolfdisch.de/thumbs.php?src=files/pics/1348endtest_mit_gruenem_rasen_4_1.jpg&w=425)

<http://t3.gstatic.com/images?q=tbn:YnjzGRaci6wQkM:https://greenlineblog.com/wp-content/uploads/2008/01/solarsiedlung-image-07.jpg&t=1>